



# Índice

<b>SESIÓN 1</b>	Tonalidades . . . . .	6
<b>SESIÓN 2</b>	Grados de la escala. Grados modales. Grados tonales . . . . .	12
<b>SESIÓN 3</b>	Tetracordo. Escalas menores. Tipos . . . . .	16
<b>SESIÓN 4</b>	Escalas Mayores. Tipos. . . . .	20
<b>SESIÓN 5</b>	Alteraciones dobles y enarmonías . . . . .	24
<b>SESIÓN 6</b>	Clasificación y especie de los intervalos. . . . .	28
<b>SESIÓN 7</b>	Intervalos: inversión, ampliación y reducción . . . . .	33
<b>SESIÓN 8</b>	Compases. Comparativa. Compases a un tiempo . . . . .	36
<b>SESIÓN 9</b>	Compases de amalgama y compases alternos . . . . .	40
<b>SESIÓN 10</b>	Abreviaturas. . . . .	44
<b>SESIÓN 11</b>	Intervalos enarmónicos, escalas enarmónicas, tonalidades enarmónicas, tonalidades homónimas e intervalos homónimos . . . . .	50
<b>SESIÓN 12</b>	Notas de adorno: apoyatura, mordente y trino . . . . .	55
<b>SESIÓN 13</b>	Doble y triple puntillo. . . . .	60
<b>SESIÓN 14</b>	Equivalencias . . . . .	62
<b>SESIÓN 15</b>	Acordes: tipos . . . . .	66
<b>SESIÓN 16</b>	Inversión y duplicación de acordes. . . . .	72
<b>SESIÓN 17</b>	Acorde de séptima de dominante. . . . .	76
<b>SESIÓN 18</b>	Cómo averiguar la tonalidad de una obra. . . . .	80
<b>SESIÓN 19</b>	Grupos de valoración especial: dosillo, tresillo, cuatrillo, cinquillo, seisillo y septillo . . . . .	84
<b>SESIÓN 20</b>	Cadencias . . . . .	88
<b>SESIÓN 21</b>	Notas a contratiempo y síncopas . . . . .	94
<b>SESIÓN 22</b>	Claves . . . . .	97
<b>SESIÓN 23</b>	Agógica, dinámica, carácter, acentuación. . . . .	100
<b>SESIÓN 24</b>	Frase musical, tipos de comienzo y final . . . . .	104
<b>SESIÓN 25</b>	Tonalidades Vecinas y Modulación. . . . .	108

# 3

## Sesión 3

### TETRACORDO. ESCALAS MENORES, TIPOS

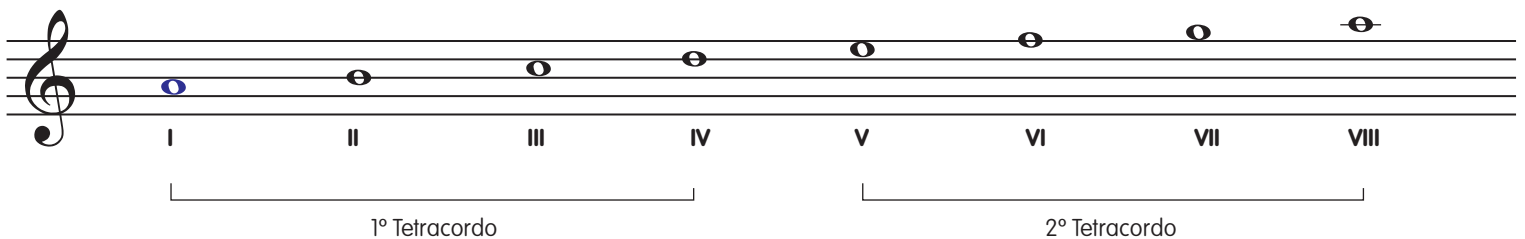
**Escala:** Sucesión de siete sonidos correlativos que se ordenan ascendente o descendente y que termina con la repetición del primero, una octava más alta o más baja.

**¡RECUERDA!**

**Escala diatónica:** es aquella en la que cada nota solo figura una vez con o sin alteración.

#### TETRACORDO

Todas las escalas Mayores o menores se componen de dos grupos de cuatro notas consecutivas denominados tetracordos.



#### ESCALA MENOR

**Escala relativa menor** hace alusión a una escala mayor con la que comparte las mismas alteraciones.

MODO MENOR → ESCALA MENOR → Todas las escalas menores tienen sus semitonos en los grados II-III y V-VI

Observa.

**Modo Mayor**

1T	+	1ST
1T		
LA	SI	DO
↘		↘
3ª m		1ST

→ Las tónicas de las tonalidades relativas están siempre a una distancia de 3ª m.

**Modo Menor**

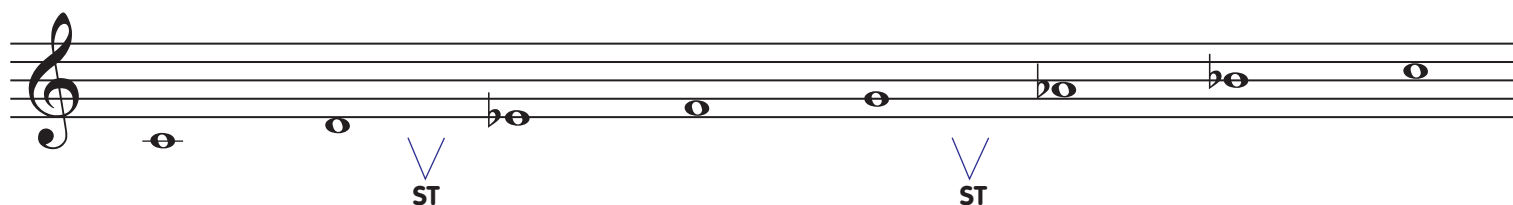
## CONSTRUIR UNA ESCALA MENOR

Ejemplo: Do menor.

1. Buscamos las alteraciones propias de la escala.

Mayores	Fa M	Si b M	Mi b M	La b M	Re b M	Sol b M	Do b M
Bemoles	1 b	2 b	3 b	4 b	5 b	6 b	7 b
menores	Re m	Sol m	<b>Do m</b>	Fa m	Si b m	Mi b m	La b m

2. Partimos de su tónica (Do) y en orden ascendente colocamos las alteraciones.



## TIPOS DE ESCALAS MENORES

Como sabes los grados modales son variables, la alteración de los mismos determinará los distintos tipos de escalas menores.

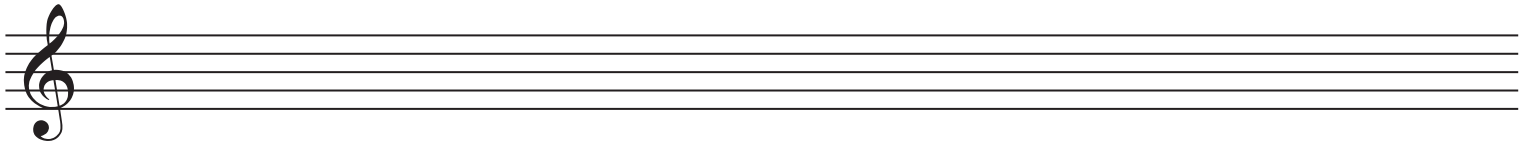
TIPOS	GRADOS MODALES		ALTERACIONES
	1° TETRACORDO III	2° TETRACORDO VI - VII	
<p><b>MENOR NATURAL</b></p>			Propias de la tonalidad
<p><b>ARMÓNICA</b></p>			VII grado 1 ST ascendente
<p><b>MELÓDICA</b></p>	<p>El grado III como ves es siempre el mismo, cambiarlo supondría pasar del modo menor a Mayor</p>		VI - VII grado 1 ST ascendente
<p><b>DÓRICA</b></p>			VI grado 1 ST ascendente

Recuerda que la escala menor melódica descendente se convierte en menor natural descendente, esta escala es conocida como escala de "Rameau".

# Ejercicios

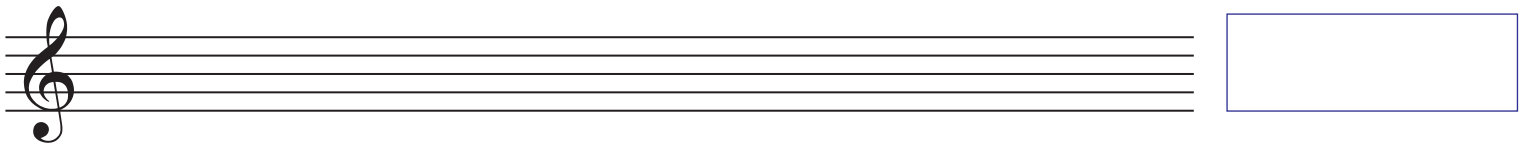
1 Escribe la escala enarmónica de **Mi bemol menor** y escribe su nombre.

**Mi bemol menor**



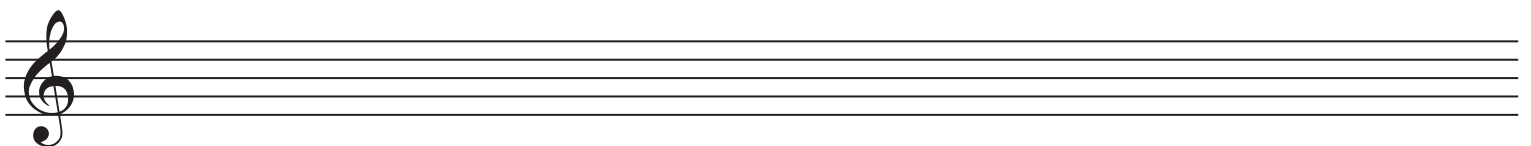
Escala enarmónica

nombre



2 Escribe la escala enarmónica de **La # menor** y escribe su nombre.

**La # menor**

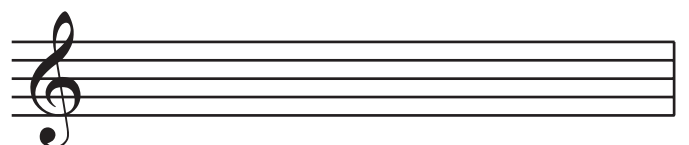
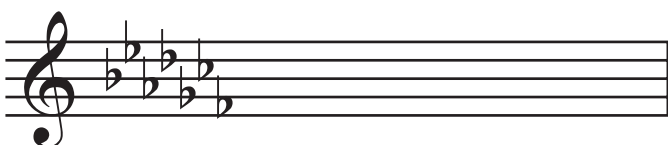
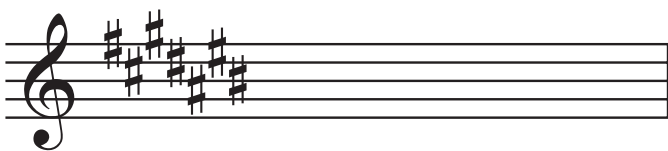


Escala enarmónica

nombre

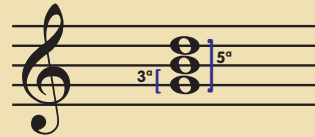


3 Escribe las armaduras de las tonalidades enarmónicas siguientes e indica sus nombres.



## ACORDES: TIPOS

El acorde es un elemento musical formado por la superposición de tres o más sonidos simultáneos y está formado por intervalos armónicos.



**¡RECUERDA!**

Tomando como referencia la fundamental se forman dos intervalos: uno de 3ª y uno de 5ª, dependiendo de la especie de los intervalos se forman cuatro tipos de acordes.

### TIPOS DE ACORDES DE TRES SONIDOS O TRÍADAS

Los acordes que contienen una quinta justa siempre son acordes perfectos. Serán perfectos Mayores si el intervalo de 3ª es Mayor y serán perfectos menores si el intervalo de 3ª es menor, por otro lado los otros dos tipos de acordes se denominan de 5ª y serán Aumentados si se forman con los intervalos más grandes (el de 5ª Aumentada y 3ª Mayor) o disminuidos si se forman con los dos intervalos más pequeños (el de 5ª disminuida y el de 3ª menor).

■ Observa.

Los 4 tipos de acordes de menor a mayor distancia tonal:

ACORDE	FUNDAMENTAL	INTERVALOS CON LA FUNDAMENTAL	TIPO
5ª DISMINUIDA			
PERFECTO MENOR			
PERFECTO MAYOR			
5ª AUMENTADA			

# Revisión

1 Eleva un semitono cromático a las siguientes notas.

2 Escribe la escala de Fa# m natural ascendente y descendente indicando con corchetes sus tetracordos.

Conviértela en Fa# m melódica ascendente y descendente indicando con corchetes sus tetracordos.

Conviértela en Fa# m dórica ascendente y descendente indicando con corchetes sus tetracordos.

3 Ahora escribe la escala de Fa# M indicando con corchetes sus tetracordos.

4 Y utilizando las escalas anteriores en sus segundos tetracordos ahora forma las escalas mixtas en todos sus tipos.

Fa# M mixta Tipo 2

Fa# M mixta Tipo 3

Fa# M mixta Tipo 4

5 Invierte los siguientes intervalos y califica el original y el invertido.

.....

.....

6 Fíjate en la acentuación y coloca el compás y las líneas divisorias.

7 Indica los grados tonales (GT), la mediente (M), la sensible (S) y la subtónica (ST) de esta tonalidad **menor**.

.....

8 Escribe la escala de Reb M y su enarmónica. Escribe su nombre.

Reb M

Enarmónica

9 Escribe los intervallos enarmónicos totales.

10 Escribe los intervallos enarmónicos parciales.



## CÓMO AVERIGUAR LA TONALIDAD DE UNA OBRA

Hemos aprendido a deducir las tonalidades Mayores y menores conociendo la armadura y a averiguar una determinada armadura conociendo la tonalidad.



### Tonalidades relativas Mayores y menores con sostenidos.

Mayores	Sol M	Re M	La M	Mi M	Si M	Fa # M	Do # M
Sostenidos	1 #	2 #	3 #	4 #	5 #	6 #	7 #
menores	Mi m	Si m	Fa # m	Do # m	Sol # m	Re # m	La # m

### Tonalidades relativas Mayores y menores con bemoles.

Mayores	Fa M	Si b M	Mi b M	La b M	Re b M	Sol b M	Do b M
Bemoles	1 b	2 b	3 b	4 b	5 b	6 b	7 b
menores	Re m	Sol m	Do m	Fa m	Si b m	Mi b m	La b m

## TONALIDAD DE UNA OBRA SIN ACOMPAÑAMIENTO

Una obra musical puede empezar y terminar en la misma tonalidad, o puede cambiar de tonalidad durante el desarrollo de la misma, para averiguar la tonalidad de la obra tienes que seguir los siguientes pasos:

### Guía para la deducción de tonalidades

Mayores	menores
Observa la primera y última nota de la obra	Observa la primera y última nota de la obra
Busca la tónica de la tonalidad	Busca la tónica de la tonalidad
Identifica el acorde PM	Identifica el acorde Pm
	Busca la Sensible alterada de la tonalidad

En la mayoría de tonalidades menores aparece la sensible alterada por eso es importante que la busques cuando vayas a analizar una obra.

■ Observa.

Opciones:  
**Re Mayor**  
**Si Menor**

Esta pequeña pieza está en **Re Mayor**, como ves, el acorde PM aparece claramente representados en los dos primeros compases, y la pieza termina en la tónica de la tonalidad, no se observa ningún elemento de Si m.